



STONE LAND

Fornir kamienny







**Fornir kamienny** to doskonała okładzina z kamienia naturalnego, która jest materiałem lekkim, elastycznym i w 100% wodoodpornym z nieskończoną możliwością zarówno wewnętrznych jak i zewnętrznych zastosowań.

Technologia materiału oraz grubość pomiędzy 1 a 3 mm, umożliwia rewolucyjne zastosowania i aplikację na każdej powierzchni.

Ten ekologiczny kamień naturalny wykonany jest przy użyciu całkowicie unikalnej metody produkcji, podczas której cienka warstwa kamienia jest dosłownie „zerwana” z istniejącej płyty kamiennej.



Zerwana warstwa kamienia jest podwójnie wzmocniona włóknem szklanym oraz żywicą poliestrową, aby zapewnić solidne i giętkie wzmocnienie warstw.

Dzięki takiemu procesowi produkcji zewnętrzna strona forniru kamiennego jest w 100% naturalna. Geologicznie dwa arkusze kamienia nie mogą być identyczne, dzięki czemu gama kolorów fornirów odzwierciedla piękno klasycznych rozwiązań. Fornir kamienny to produkt 100% ekologiczny - brak zanieczyszczeń przy wydobyciu. Unikalna metoda produkcji, gdzie cienkie warstwy kamienia są zbierane za każdym razem, bez potrzeby agresywnej eksploatacji złóż surowca naturalnego.







Okleinę kamienną ze względu na jej budowę oraz właściwości dzielimy na 3 grupy

**FLEX STONE,**  
**NANO STONE**  
**TRANSPARENT STONE**

Najcieńszą oraz najbardziej elastyczną jest NANOSTONE , a to dzięki flizelinie bawełnianej która jest jej podłożem. Warstwa kamienia od 0,1 do 0,3 mm.

Zdecydowanie bardzo efektowną wersją jest TRANSPARENT STONE.

Zastosowana transparentna żywica oraz włókno szklane pozwalają na przebijanie się światła przez cienką warstwę kamienia tworząc niepowtarzalny efekt. Takie właściwości pozwalają nam wykorzystać ten fornir np. do budowy lamp, podświetlanych ścian lub barów czy recepcji hotelowych.





## Fornir kamienny

**100% kamień naturalny**

➔ Wierzchnia warstwa forniru w 100% wykonana jest z kamienia naturalnego. W łatwy i tani sposób możesz mieć w swoich wnętrzach piękny łupek, kwarcyt, marmur oraz piaskowiec



## Cienki i lekki

**grubość 1-3 mm Waga 1,5kg/m<sup>2</sup>**

➔ możesz go stosować tam gdzie zamontowanie ciężkich płyt kamiennych ze względu na wagę oraz ograniczenia co do grubości nie jest możliwe. Stosujesz tylko klej nie wydając pieniędzy na kotwy i inne specjalistyczne systemy montażowe. Z łatwością możesz transportować nawet duże ilości m<sup>2</sup> kamienia



## Duże wymiary

**arkusze 122x61 cm i 244 x 122 cm**

➔ dzięki zastosowaniu arkuszy w dużych wymiarach możesz uzyskać efekt wielkich płyt kamiennych. Nie tracisz naturalnego ułożenia żył które może wystąpić podczas łączenia małych formatów. Często jeden arkusz wystarczy na całą realizację dzięki temu unikasz niechcianych łączeń. Świetnym przykładem są drzwi na które wystarczy jeden arkusz. Oszczędzasz czas podczas montażu oraz .....



## Elastyczny

**możliwość zwijania w ruron**

➔ w łatwy sposób możesz zastosować kamień na okrągłych filarach, wszelakich zaokrągleniach, łukach itp. Podgrzewając fornir gorącym powietrzem jeszcze bardziej możesz zwiększyć jego elastyczność.



## Wodoodporny

**100% wodoodporny**

➔ podwójnie zastosowana warstwa żywicy w każdym arkuszu zapewnia całkowitą jego wodoodporność. Chcąc uzyskać jeszcze większe zabezpieczenie samego kamienia, fornir można zaimpregnować preparatem hydrofobowym, który zapewni odbijanie się cząsteczek wody od kamienia.









STONE LAND

Próbnik fornirów kamiennych



INDIAN AUTUMN









# STONE LAND

Indian Autumn





S WHITE





# STONE LAND

s White





CAPPUCCINO CREAM





# STONE LAND

Cappuccino Cream





GOLDEN dark





# STONE LAND

Golden dark





GOLDEN color





# STONE LAND

Golden color





GOLDEN color











COPPER



# STONE LAND

Copper







D COPPER



# STONE LAND

D Copper





# BURNING FOREST









# STONE LAND

Burning Forest







CALIFORNIA GOLD



# STONE LAND

California Gold







AUTUMN RUSTIC





# STONE LAND

Autumn Rustic







DEOLI GREEN



The image shows a wall covered in large, rectangular stone tiles with a rough, weathered texture. The tiles are in shades of dark grey, black, and brown. On the right side, there is a window with a black frame and white curtains. A yellow arrow-shaped graphic points to the right, containing the text 'DEOLI GREEN'.

DEOLI GREEN



# STONE LAND

Deoli Green









The image shows a close-up of a rough, textured surface, possibly stone or concrete, with a greyish-brown color palette. The texture is characterized by numerous small, irregular pits and ridges. A yellow arrow-shaped graphic points to the right, containing the text 'ZEERA GREEN' in white, uppercase letters. The arrow is positioned in the upper right quadrant of the image.

ZEERA GREEN



# STONE LAND

Zeera Green





OCEAN GREEN



Impregnat do kamienia  
intensive color



LoveStoned  
Protect for stone program



NANO SILVER ANTIBACTERIAL TECHNOLOGY

- ✓ Wytrzymałość
- ✓ Zwiększona odporność
- ✓ Odporność na...
- ✓...
- ✓...
- ✓...
- ✓...

Ważne informacje:  
Przed użyciem należy dokładnie przeczytać instrukcję obsługi. Produkt należy przechowywać w oryginalnym opakowaniu w miejscu suchym i ciemnym. Nie stosować do kamienia naturalnego i ceramiki. Nie stosować do kamienia polnego. Nie stosować do kamienia szlachetnego. Nie stosować do kamienia szlachetnego. Nie stosować do kamienia szlachetnego. Nie stosować do kamienia szlachetnego.



# STONE LAND

Ocean Green





SILVER GREY













# STONE LAND

Silver Grey





SILVER SHINE



LoveStoned

Impregnat do kamienia  
Invisible coating



LoveStoned  
Protect for stone program



NANO SILVER ANTIBACTERIAL TECHNOLOGY

- ✓ Nie zmienia koloru kamienia
- ✓ Oparczy wrażliwe powierzchnie
- ✓ Odpycha cząsteczki wody
- ✓ Zapobiega rozwojowi pleśni
- ✓ Nie zawiera miedzi i cynku
- ✓ Do stosowania wewnętrznie i zewnętrznie
- ✓ Nie wykazuje drażniących właściwości



**Chroń przed plamami!** Dzięki specjalnej warstwie powstaje powłoka ochronna, która dzięki działaniu nanosrebra, powstrzymuje rozwój bakterii i pleśni. Unikaj wychodzenia szorstki, nie używaj mydła, nie używaj środków czyszczących. W przypadku zabrudzenia używaj czyszczywa. W przypadku uszkodzenia kamienia używaj preparatu. W przypadku uszkodzenia kamienia używaj preparatu. W przypadku uszkodzenia kamienia używaj preparatu.



# STONE LAND

silver shine







SILVER SHINE dark



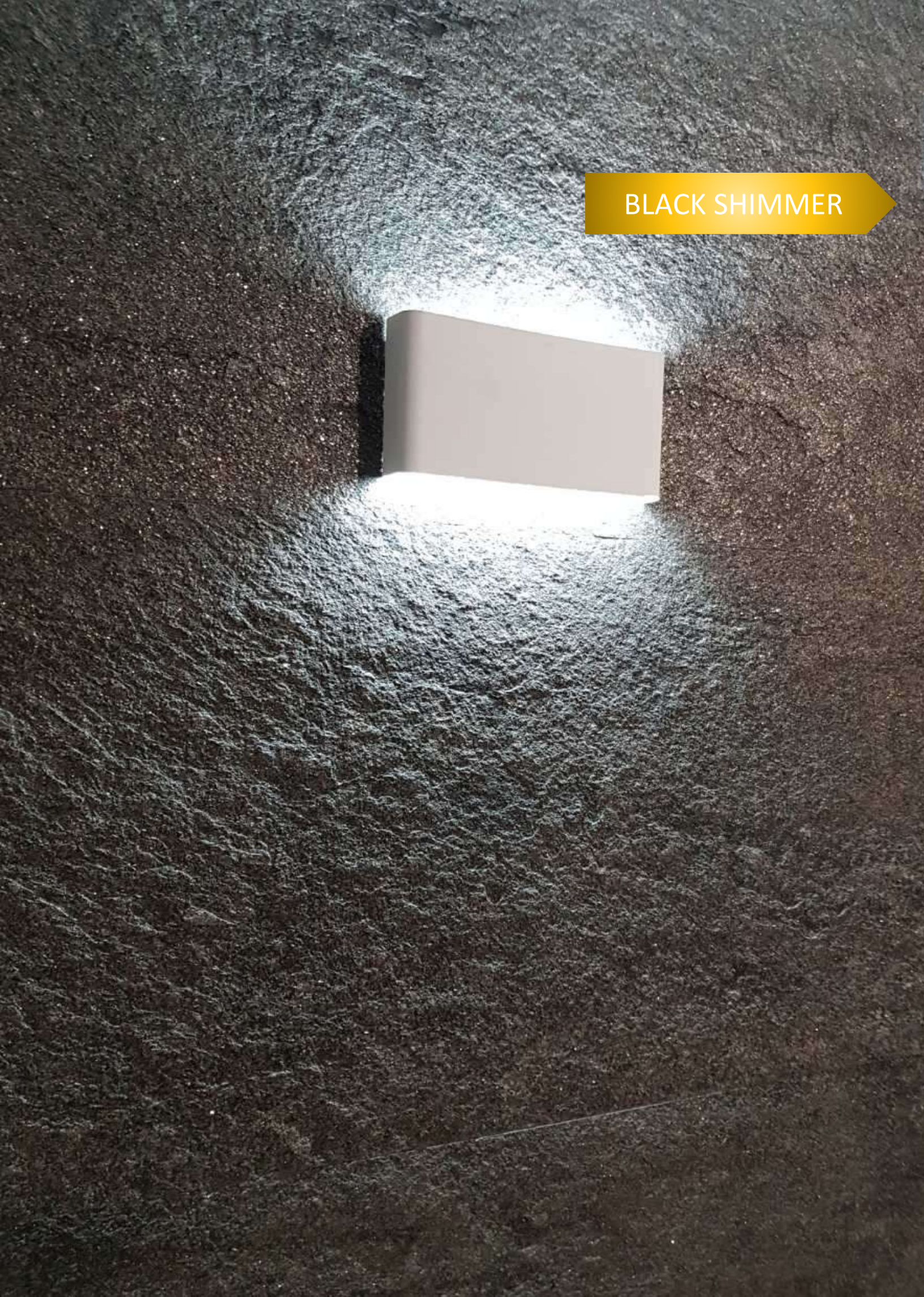
# STONE LAND

Silver Shine black line





BLACK SHIMMER





# STONE LAND

Black Shimmer







OCEAN BLACK



# STONE LAND

Ocean Black





K BLACK







K BLACK





K BLACK



A black shower head is mounted on a wall with a textured, leather-like finish. A yellow arrow points from the right towards the shower head. The scene is dimly lit, with a strong light source from the top right creating a bright highlight on the shower head and casting a long shadow on the wall. In the bottom foreground, a shower faucet and handle are partially visible.

K BLACK



# STONE LAND

K Black





A modern interior scene featuring a dark, textured wall with gold accents. A gold lamp is mounted on the wall, and a window reflects the scene. A potted plant is visible on the right side of the frame. The overall aesthetic is sophisticated and contemporary.

K BLACK Gold



K BLACK Gold





# STONE LAND

K Black Gold







Arctic Storm marble



# STONE LAND

Arctic Storm marble







Eta Gold

Rainbow



# STONE LAND

Eta Gold





# STONE LAND

Metallic Copper







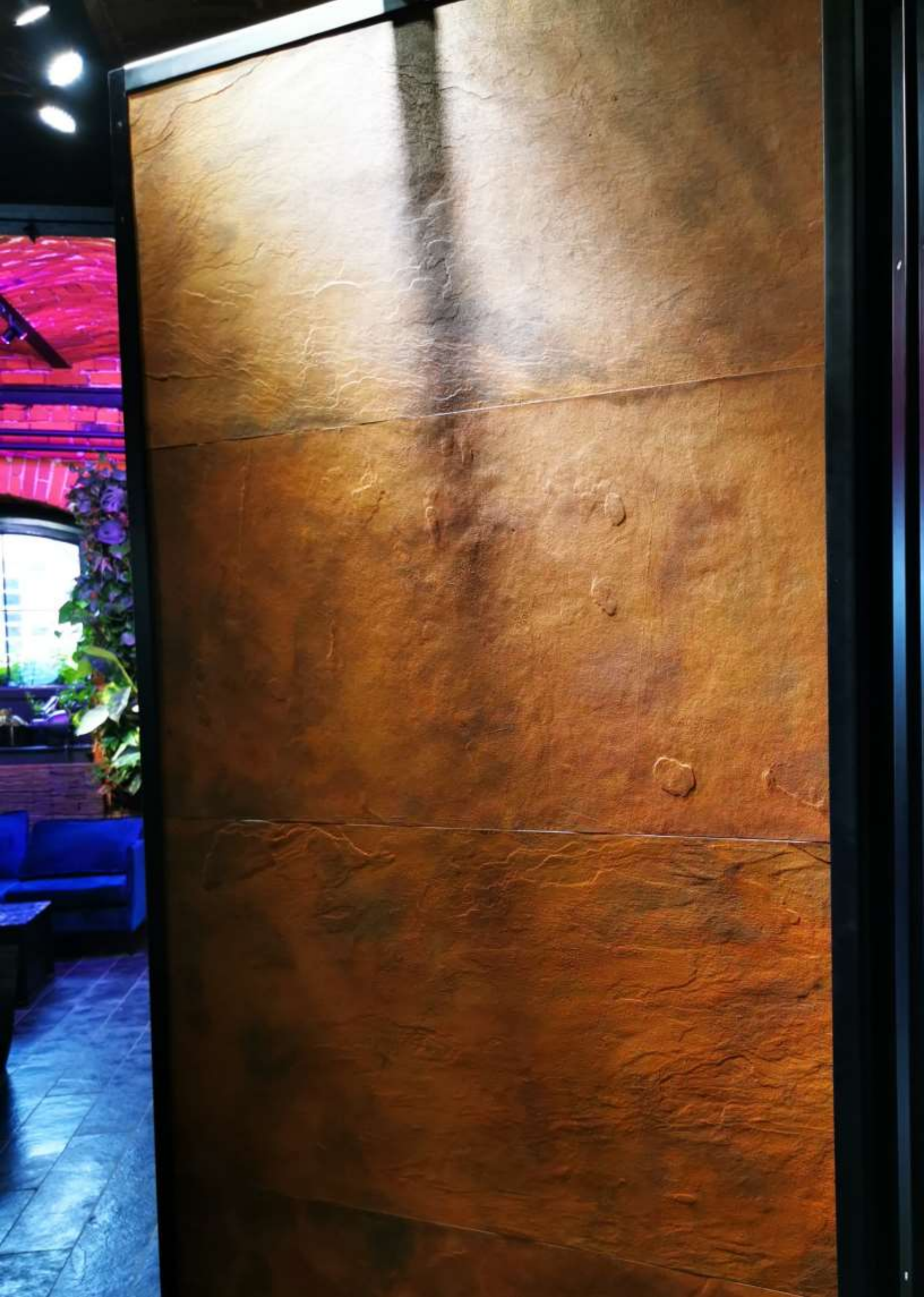
SOUTH GREY





Oxido













STONE LAND

Forniry transparentne



## **FORNIR KAMIENNY TRANSPARENTNY**

Każdy z wymienionych w tym katalogu kamieni może występować w wersji "transparentnej". Różnica polega na zastosowaniu odpowiedniego rodzaju żywicy podczas "zrywania" kamienia ze skały. W tym przypadku podkład musi być bezbarwny co pozwala swobodnie przepuszczać światło.





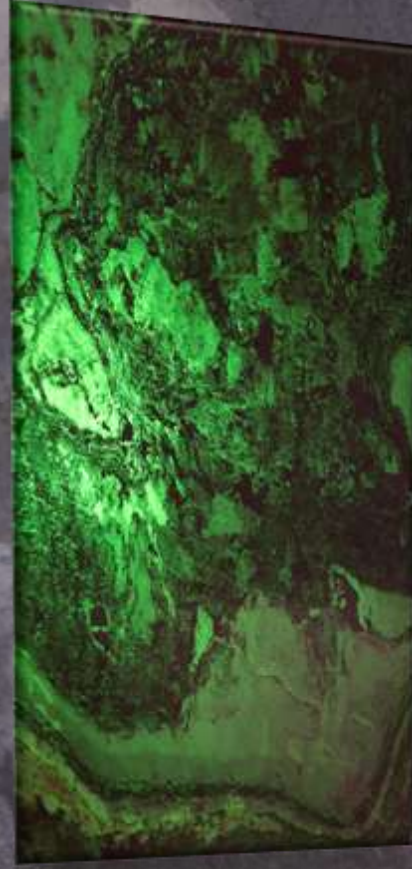
RUSTIC BLACK T





# STONE LAND

Rustic Black T









# STONE LAND

Multicolor T







Informational sign with text and a logo, partially visible in the upper right corner.

STONE LAND

STONE LAND





# STONE LAND

S White T









# STONE LAND

Indian Autumn T









# INSTALACJA

PĘDZEL



WAŁEK



ŚCIERECZKA



SZPACHLA



! Fornir kamienny można ciąć przy użyciu różnych rodzajów ostrzy: gilotyn, noży na prowadnicach, nożyczek oraz wszelakich pił ręcznych i mechanicznych. **Zalecamy cięcie mechaniczne**

! Należy unikać wdychania pyłu krzemionkowego, podczas cięcia i montowania, zalecamy zadbać o odpowiednią wentylację pomieszczenia.

! Przed instalacją należy wypróbować przyczepność kleju na małej powierzchni.

## ZALECANE KLEJE

zastosowanie odpowiedniego kleju pozwoli zaoszczędzić sporo czasu i pieniędzy. Przed wyborem kleju należy wziąć pod uwagę poziom wilgotności oraz temperatury w miejscu wybranym do instalacji. Najlepszym wyborem będą kleje epoksydowo poliuretanowe elastyczne np

- Klej do drewna, parkietów i wykładzin syntetycznych
- kleje montażowe typu FIX ALL
- kleje epoksydowe
- kleje budowlane z poliuretanu (ten rodzaj nie jest zalecany w środowiskach wilgotnych.)

Pamiętajmy aby forniry transparentne montować na klej bezbarwny np. Pattex transparent lub FIX ALL Crystal





# INSTALACJA KROK PO KROKU



**Przygotowanie powierzchni** Powierzchnię przeznaczoną do oklejania dokładnie oczyszczamy i odtłuszczamy. Jeżeli jest konieczność to również gruntujemy. Tylną stronę forniru również odkurzamy i odtłuszczamy



**Ustalenie układu** Przed instalacją warto wcześniej przemyśleć ułożenie arkuszy. Wybieramy orientację układu, dopasowujemy poszczególne części jeszcze przed nałożeniem kleju.



**Aplikacja kleju oraz montaż** Nałożony klej rozprowadzamy na całej powierzchni szpachlą zębatą. Następnie przykładamy arkusz do powierzchni oklejanej i dociskamy. Jeżeli obawiamy się wypływającego kleju to brzegi forniru zabezpieczamy taśmą malarską.



W przypadku konieczności docinki poszczególnych części forniru przycięte części delikatnie szlifujemy drobnym papierem ściernym. Jeżeli decydujemy się na fugę to pomiędzy arkusze wkładamy specjalnie do tego przeznaczone krzyżyki.



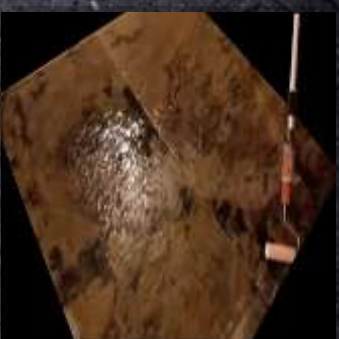
Teraz fornir możemy ponownie docisnąć na całej powierzchni np wałkiem dzięki któremu pozbędziemy się nadmiaru powietrza. Warstwa kleju lepiej zostanie rozprowadzona, a arkusz będzie dokładnie przylegał.



**Fugowanie** Przed wypełnieniem szczelin fugą warto zabezpieczyć fornir taśmą malarską. Nadmiar fugi ściągamy mokrą gąbką.



**Czyszczenie oraz impregnacja** Ostatnim etapem jest delikatne oczyszczenie powierzchni mokrą ściereczką oraz nałożenie impregnatu jeżeli jest taka konieczność. Impregnacja jest zalecana w przypadku instalacji forniru kamiennego na elewacjach, na zewnętrznych elementach narażonych na czynniki atmosferyczne oraz w łazienkach.





# impregnacja fornirów kamiennych

Aby kamień utrzymał naturalne piękno oraz swoje właściwości na długi czas muszą zostać zachowane odpowiednie zasady pielęgnacji. Fornir powinien być poddawany regularnej impregnacji. Każdy kamień poprzez użytkowanie ulega eksploatacji, a w jego strukturze pojawiają się mikroszczeliny. Celem impregnacji jest ich likwidacja oraz utworzenie na powierzchni kamienia warstwy ochronnej, która zapobiega wnikaniu ciężkiego do usunięcia brudu w szczeliny powstałe na powierzchni. Ponadto zalecane jest, aby kamień został poddany impregnacji w celu zamknięcia mikroszczelin co zapobiega wchłanianiu wody oraz innych cieczy.

## **Lovestoned Invisible coating**

Paroprzepuszczalny impregnat o właściwościach hydrofobowych i oleofobowych nie zmieniający barwy kamienia. Tworzy niewidoczną nano powłokę, która odpycha cząsteczki wody oraz tłuszczów. Spływające krople wody zabierają ze sobą cząsteczki brudu. Chroni przed korozją materiału dzięki zabezpieczeniu przed wnikaniem wody. Produkt cechuje się głęboką penetracją oraz szybkim czasem schnięcia.

### **nie zmienia barwy kamienia**

ogranicza wchłanianie tłuszczów

odpycha cząsteczki wody

zawiera aktywne cząsteczki srebra **Nano Silver Antibacterial Technology**

nie zawiera rozpuszczalników

nie wytwarza drażniącego zapachu

do stosowania wewnątrz i na zewnątrz

## **Lovestoned Intensive color**

Paroprzepuszczalny Impregnat o właściwościach hydrofobowych i oleofobowych wyodrządzający barwę kamienia oraz wyciągający wcześniej słabo widoczne użycie. Tworzy niewidoczną nano powłokę, która odpycha cząsteczki wody oraz tłuszczów. Spływające krople wody zabierają ze sobą cząsteczki brudu. Chroni przed korozją materiału dzięki zabezpieczeniu przed wnikaniem wody. Produkt cechuje się głęboką penetracją oraz szybkim czasem schnięcia.

### **wyostrza kolor kamienia**

ogranicza wchłanianie tłuszczów

odpycha cząsteczki wody

zawiera aktywne cząsteczki srebra **Nano Silver Antibacterial Technology**

nie zawiera rozpuszczalników

nie wytwarza drażniącego zapachu

do stosowania wewnątrz i na zewnątrz







# Dane techniczne

Dostępne wymiary

122x61 cm 244x122 cm  
305x122cm

Tolerancja wymiarów

1-2 mm

Waga

około 1,5 kg/m<sup>2</sup>

waga arkusz mały

około 1,1kg/szt

waga arkusz duży

około 4,4 kg/szt

Grubość arkusza

2-3 mm

Grubość kamienia

od 0,5 do nawet 5mm

Odporność na ścieranie

klasa II

Klasyfikacja ogniowa

Cfl-s1 ( EN 13501-01)

C-s3d0







Deoli Green



CAPPUCCINO CREAM





## **WAŻNE**

Należy mieć świadomość, że kamień jest materiałem naturalnym, w związku z czym zmiany odcieni, ułożenie kolorystyczne, przeżycenia czy mikropęknięcia nie są wadami, a świadczą jedynie o jego niezwykłości i niepowtarzalności.

Wszelkie różnice związane z kolorem, strukturą oraz odcieniem i użyciem sprzedawanych kamieni w odniesieniu do prezentowanych próbek nie stanowią podstawy do uznania reklamacji oraz zwrotu towaru.

Różnice koloru i struktury są naturalną cechą kamienia i w związku z tym nie da się ich przewidzieć.

Kamień naturalny cechuje się dużą zmiennością koloru względem zastosowanego oświetlenia oraz ułożenia. Ten sam kamień może zdecydowanie różnić się kiedy oświetlimy go światłem ciepłym vs światło zimne czy dzienne. Nawet ułożenie pionowe vs poziome może wizualnie zmienić odcień kamienia.